

# 設計美學-建築鑑賞



組員：

4A139008郭家名

4A139092廖偉旭

4A139011王勛緯

4A139081謝書翰

4A139077洪崇瑋

# 概要

- 歷經多年的建設，一座與人、與自然共生的劇場即將在臺中誕生。圓弧曲線，靜靜孵育眾人的期待；玻璃帷幕映著藍天，周邊環繞的綠地、流水成為城市的桃花源。「壺中居」——歌劇院正面造型猶如曲線的酒壺，觀眾如酩酊般陶醉於節目的精彩，讚歎藝術無盡的可能——壺面鑲有多個圓筒窗，夜晚隨燈光投射展現出優雅與溫暖。這裡是表演藝術的搖籃、是人們生活休憩與吸取新知的地方，更是中臺灣文化生活接受翻新的起點。這裡是——臺中國家歌劇院。

# 伊東豊雄



# 簡介

- 伊東豐雄(1941年6月1日－)

是一位日本當代建築師，曾獲得日本建築學會獎、威尼斯建築雙年展金獅獎與普利茲克獎。出生於朝鮮日治時期的京城府。

伊東豐雄高中就讀東京都立日比谷高中，在1965年畢業於東京大學工學部後；在1971年成立自己的工作室，原先稱為「URBOT」（Urban Robot：城市機器人之意），在1979年正式改名為「伊東豐雄建築設計事務所」。此後推出了許多重要的日本建築作品，帶有現代主義理性的線條，到後期大量的玻璃穿透效果，風格相當明顯。

# 著名作品

- 高雄世運主場館-

國家體育場是一座開放式運動場（亦是世界第一座有開口的體育場），也是全球第一座具有1MPW（百萬瓦）太陽能發電容量的運動場。



- 風之塔-

「風之塔」是日本橫濱線的地下街通風口的建築，整體造型為透明圓柱狀，會因為噪音、風速等變化，而改變夜間的照明的建築。



# 全球最難蓋的建築- 台中歌劇院

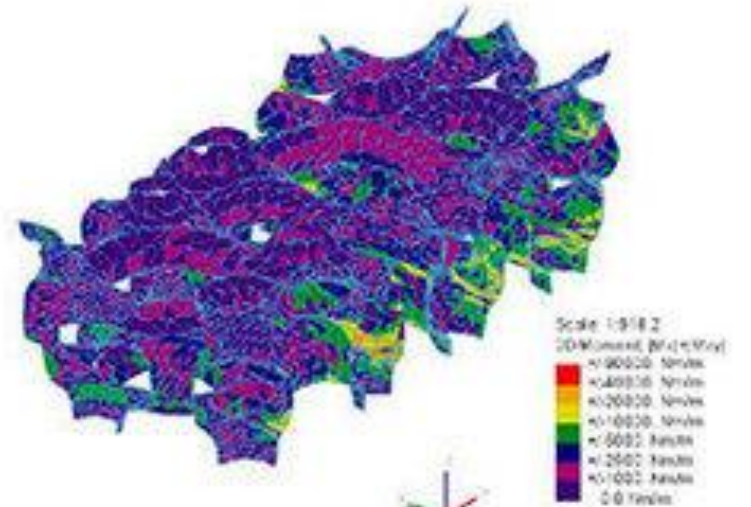
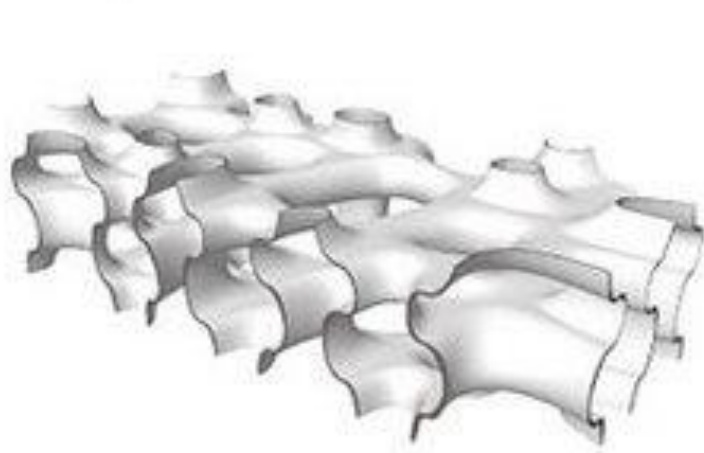
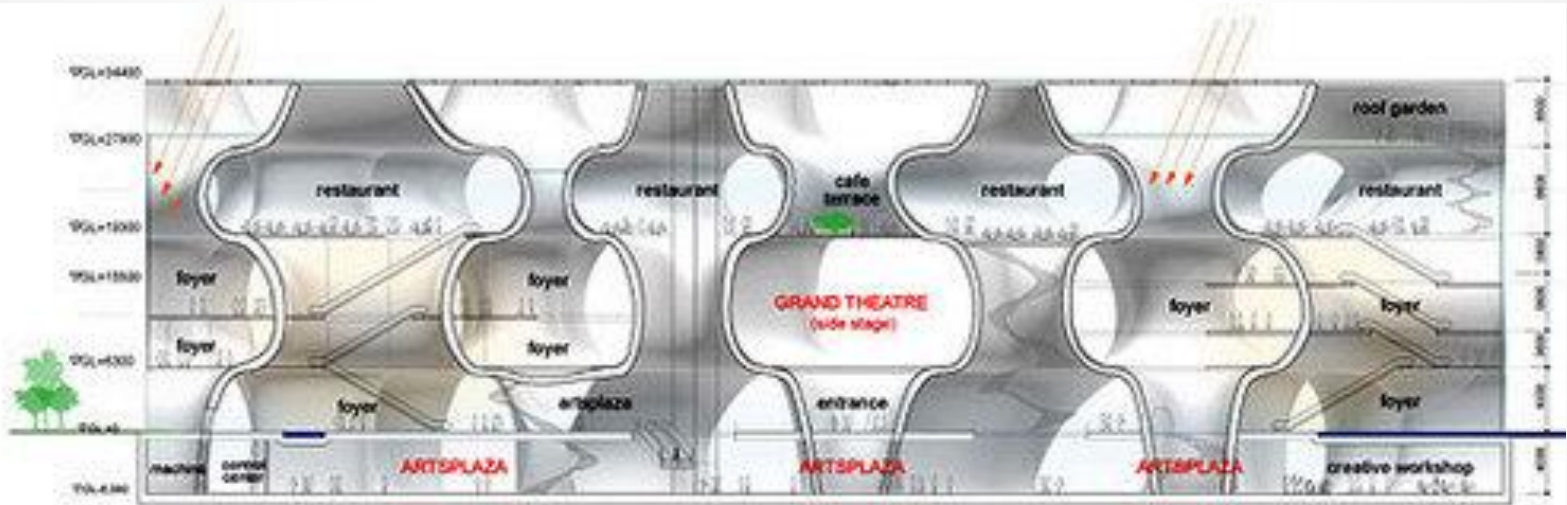


# 介紹

- 基地面積5萬7020.46平方公尺；建築高度37.7公尺，地下2層、地上6層，鋼筋混凝土構造，部份為鋼構造；建築師伊東豐雄的設計，以人類最原始的「樹屋」、「洞窟」的概念設計出美聲涵洞（Sound Cave），內部牆面均為曲面。共有58面曲牆，興建難度極高，被建築界稱為「全球最難蓋的房子」。
- 內部空間包含大劇院（2014席，包括一樓1508席、二樓432席與左右包廂74席）、中劇院（800席）與小劇場（200席），其他建築設施有地下停車場及相關公共空間，建築周邊景觀設計亦以鳥瞰的美聲涵洞做整體規劃。



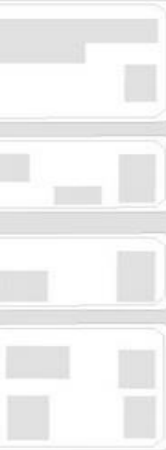
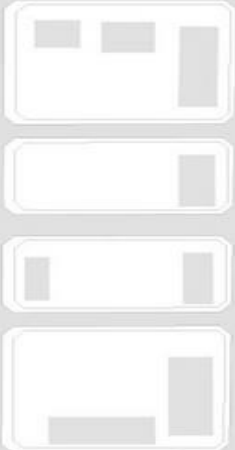
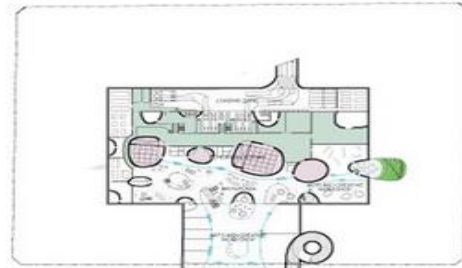
# 台中歌劇院的平面圖



台中大都會歌劇院

structural analysis

landscape design



GF plan 1/2000



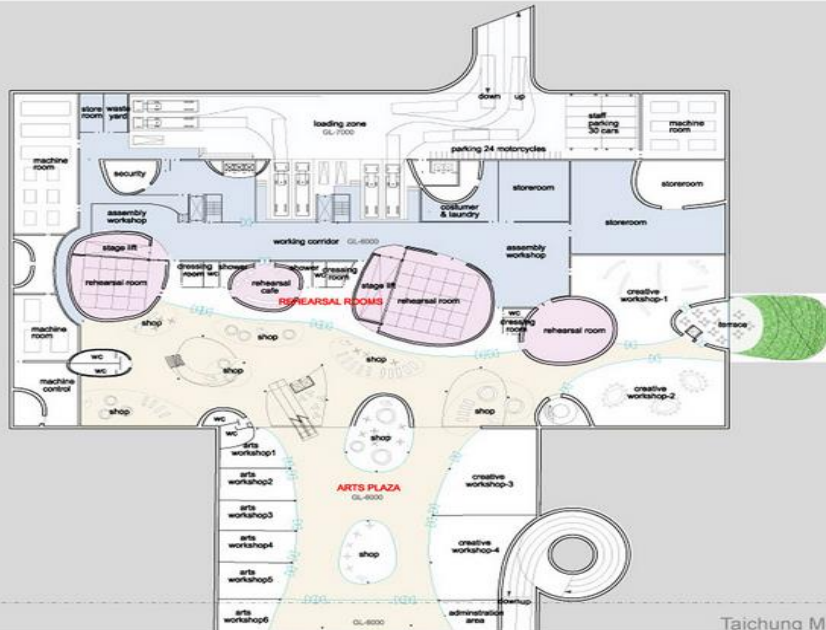
B1F plan 1/2000

Public Park - Seamless access

Stretches of seamless connectivity interpret the site as extending beyond the site "Pa flows above and under ground connecting not only the Opera House with its surround emerging adjacent programmes. The Opera House will be accessible from ground level and one level below ground in plaza which fluidly connects under Hwei Chung Road.

Arts Plaza - Vibrancy above and below ground

park?\_3 concentrated parking space



BF (-6.0m) plan 1 / 600

# 實地參訪

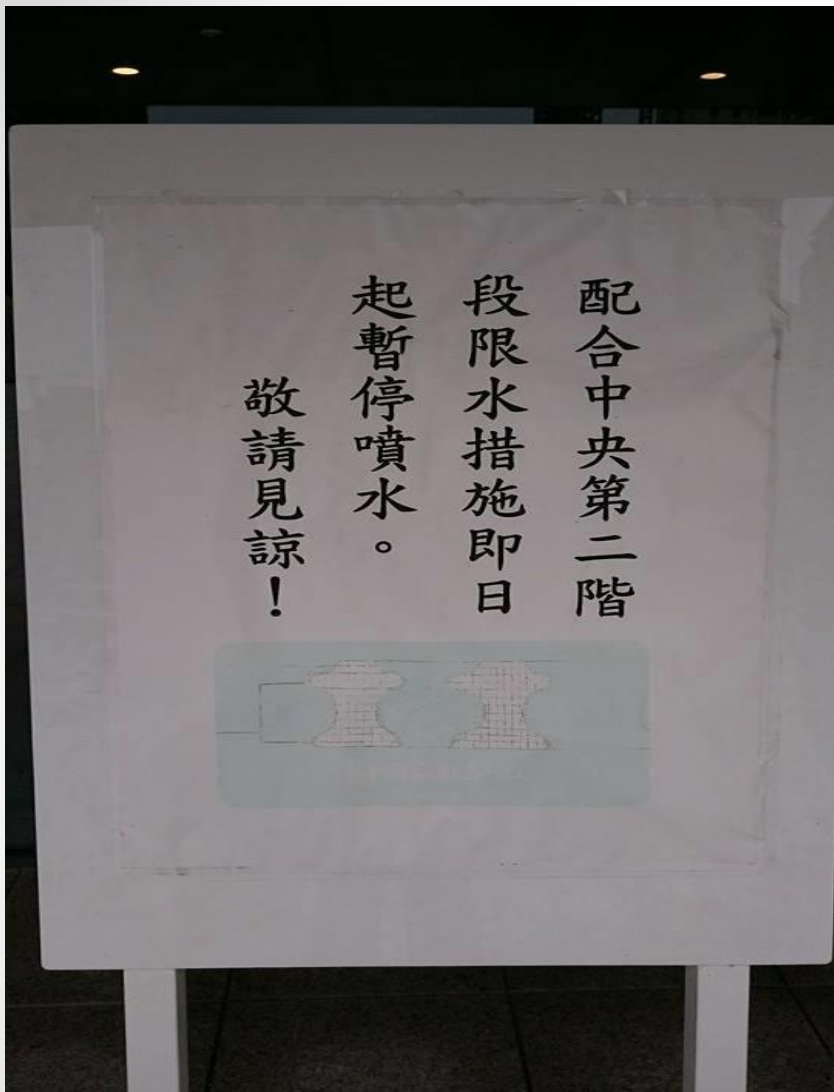






# 歌劇院前水池





限水，所以噴水池暫停噴水

內部施工，不能進場觀看

# 泰迪熊



泰迪熊都雙雙一對的

情侶必走景點

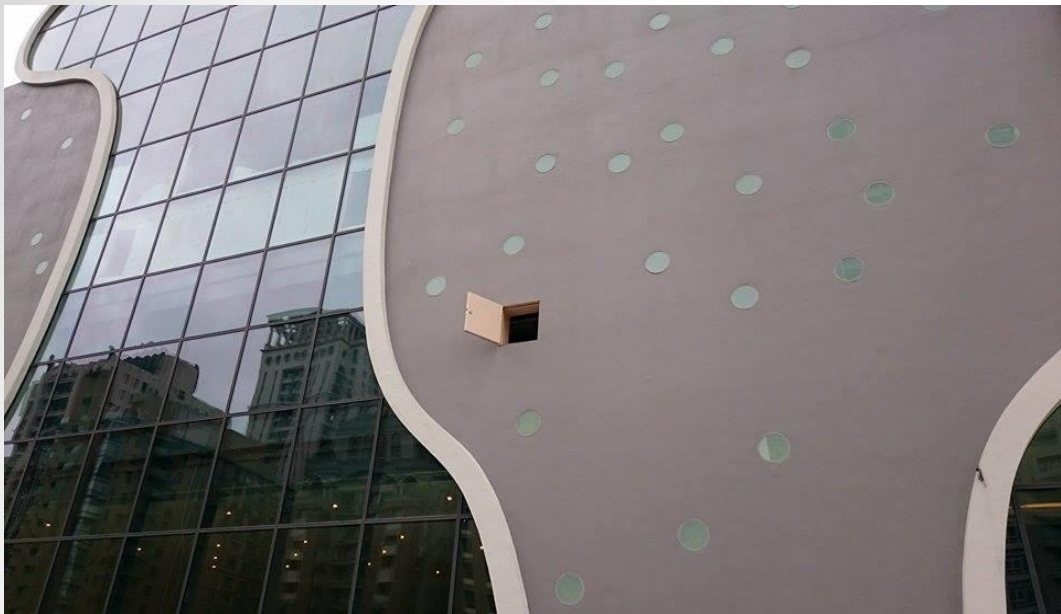






歌劇院平面圖

正在興建的建築物



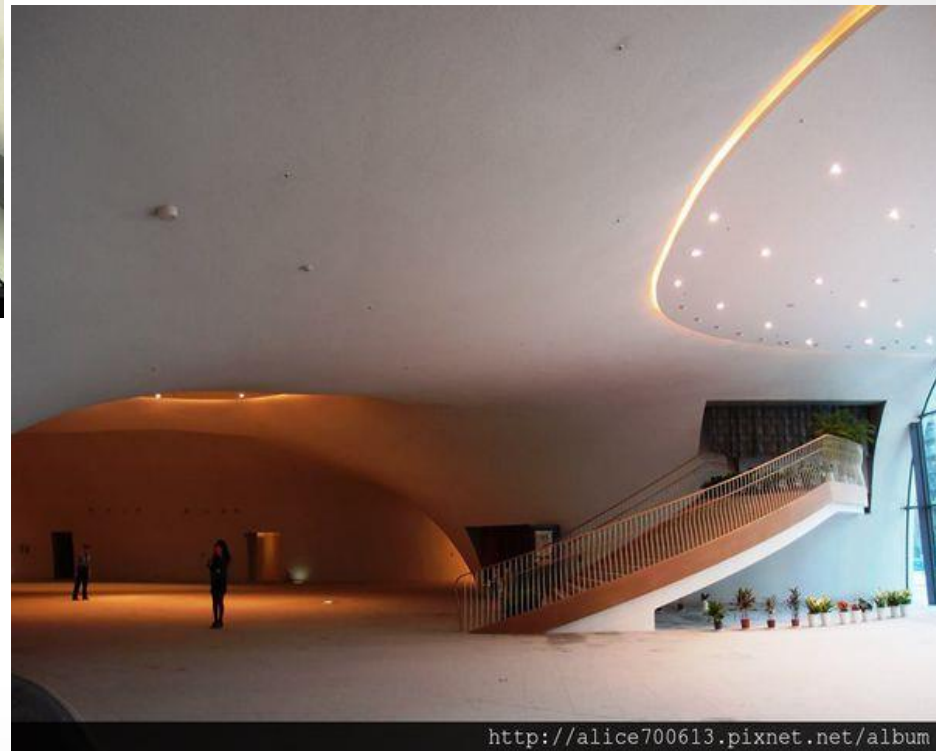
有礙觀瞻的窗戶...



# 院外階梯



# 歌劇院內部



# 圓的概念



圓的概念,所以內部都是圓弧的建築,也因此增加了建築的難度,當時國內外的許多營建團隊都望之卻步,最後由台中的麗明營造接受了挑戰最後克服了“曲牆”,耗時五年終於完成,據說伊東豐雄看到他的夢想建築成真時還感動地到下眼淚來。



台中國家歌劇院大劇場有2014席，具有人體工學的座椅設計、曲線外牆與投射的崁燈、冷氣出風口由下往上吹等設計。

# 參考之料

- 1. Google圖片網
- 2. 維基百科
- 3. 台中歌劇院官方網站



# 參訪心得與感想

系統三乙 4a139092 廖偉旭：

身為台中人的我，台中歌劇院開幕將盡快一年了，我還沒去那邊參觀過，謝謝老師有給這個機會讓我們能去台中歌劇院，當報告的題材，雖然這次去台中時遇到一些事，歌劇院內部裝修，所以不能進入參觀，而且還遇到梅雨季，整個感覺有點差、有點可惜，但是壯觀華麗的外觀依舊沒變。改日回台中時，晚上再跟朋友去那邊走走，夜景非常的漂亮，然後這次一定要去進去內部參觀。

。這學期設計美學這門課即將接近尾聲了，老師的幽默風趣讓我印象深刻，不僅能讓我們就讀工科了解到一些設計知識，也讓我們了解要用不同的角度去看這世界，真的讓我受益良多，非常感謝老師。



謝謝大家