

EverCam Point



影音 後製

軟體介紹及使用手冊



【 目錄 】

EverCam Point 簡介.....	- 3 -
Point 基礎教學.....	- 5 -
<input type="checkbox"/> 新增段落 ~ 匯入 fs 教材或影片	- 5 -
<input type="checkbox"/> 插入物件 (含設定屬性 / 動畫).....	- 6 -
<input type="checkbox"/> 物件化匯入的影片 (含 fs 教材).....	- 7 -
<input type="checkbox"/> 影片去背.....	- 7 -
<input type="checkbox"/> 調整 fs 教材的播放與出現時間點	- 10 -
<input type="checkbox"/> 改變 webcam 影像出現的位置 或 設定隱藏.....	- 11 -

EverCam Point 簡介

EverCam Point (以下簡稱 Point) 是一套結合影片與 EverCam 教材 (.fs) 的後製軟體，打破過去後製軟體複雜的介面印象，Point 相當簡單且直覺，更重要的是，她可以很快的產出專業、清晰且生動的數位教材。

下圖是 Point 軟體的主要操作介面，說明如下：



1. 教材解析度

指最後輸出的教材解析度。

在第一次匯入 EverCam 的教材 (.fs) 或影片時，若來源解析度較低，建議選擇變更，以輸出較好品質的教材。

ps: 我們建議您輸出 1280x720 (720p, 16:9) 的教材以取得頻寬與畫質的平衡。

2. 匯入的 EverCam 教材

每一個教材段落，會由一段匯入的 fs 教材或影片為主。匯入後，就以此為基礎，在其中做更多的教材設計。

3. 插入的影片物件 (去背) 或 EverCam 講師影像

以匯入的 EverCam 教材為主的段落，可以在其中插入影片 (出現在物件列表)，可應用在教材的開場，例如教材簡介 (講師) + 清晰的 EverCam 教材全螢幕播放或講解過程中播放一段教學影片

4. 物件期間標記

當物件被選取時 (包括匯入的影片 或 fs 教材物件化)，會在下方出現「物件期間標記」的實線箭頭，來表示物件顯示的期間。你可以直接移動線段改變顯示的期間，或改變端點的開始 / 結束時間。



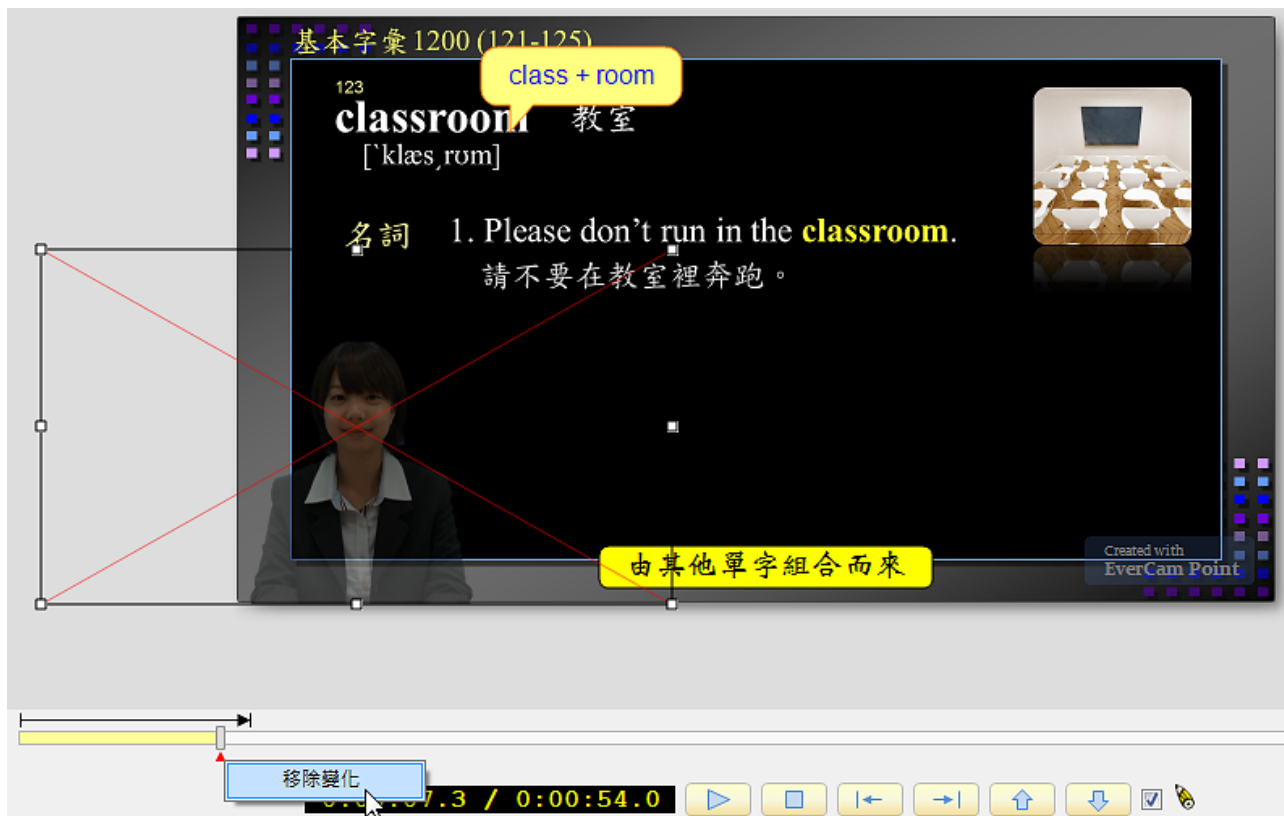
5. 設定物件的動畫屬性

Point 中的每個物件，都會有一組開始 / 結束的動畫，也可以改變物件出現或結束的時間



6. 影片 (fs 教材) 設定標記 (在特定時間點改變大小、位置等)

影片 (含 fs 物件與講師影像) 可以在不同時間點設定物件的位置、大小等屬性，透過這樣的功能，可以同時滿足知識傳遞的呈現 ~ 講師影像與教學內容



7. 物件動畫列表

Point 上所有的物件都會呈現在此列表中，並允許設定開始/結束的時間與動畫，雙擊 (double click) 物件，會將教材的時間設定到物件開始的時間以方便操作。

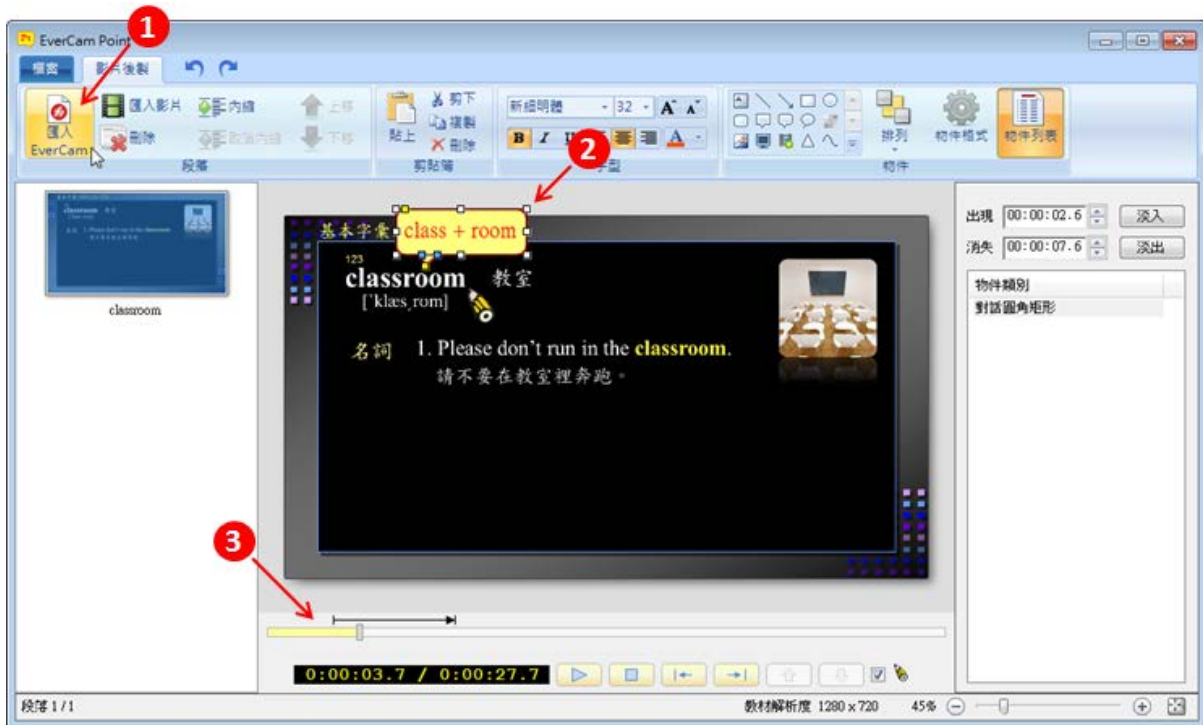
8. 文字、圖片、圖案

Point 可以在 fs 教材或影片的不同時間點，加上文字、圖案等，您可以藉此為教材事後加重點，或修改原來的內容。

Point 基礎教學

■ 新增段落 ~ 匯入 fs 教材或影片

由於 Point 的每一個段落都是一段影音教材，因此，新段落的建立是透過匯入 fs 教材或匯入影片來完成。段落產生後，就可以在影片的不同時間、位置插入物件，為教材做進一步設計或加值。



1. 匯入 fs 教材或影片

匯入後，Point 會自動建立一個新的段落

2. 加入物件 (重點註記)

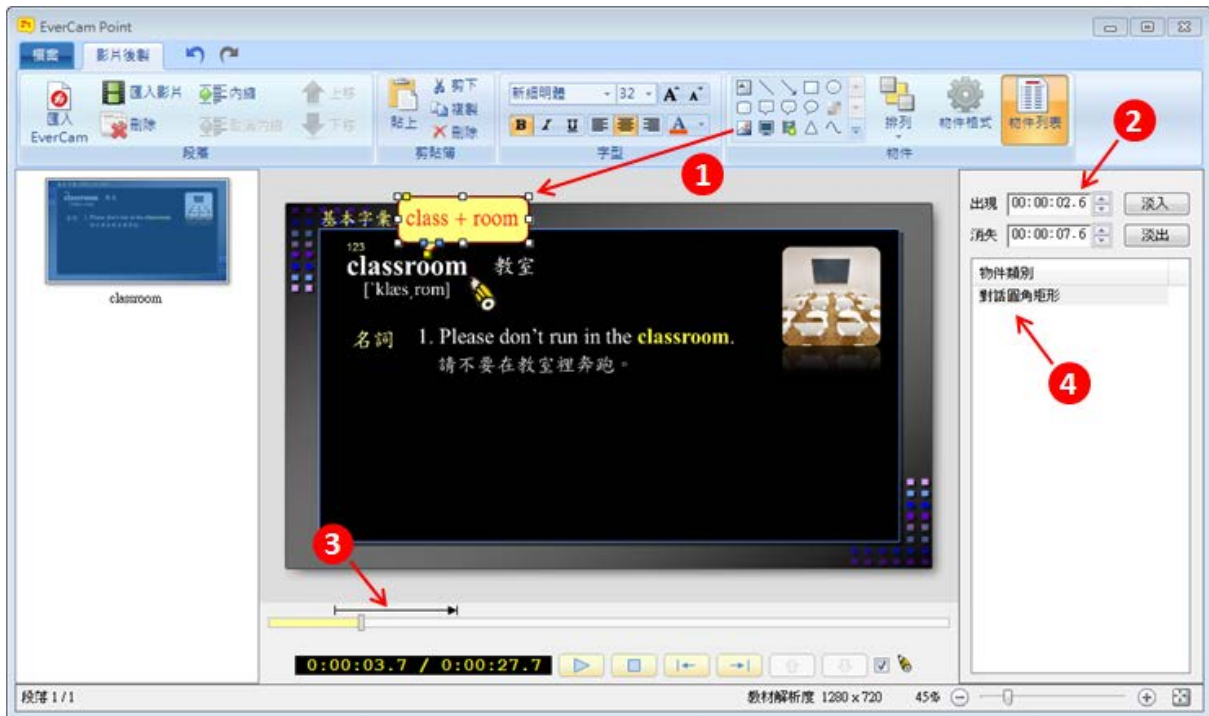
在影片的不同時間點，插入物件

3. 段落的播放控制

藉此檢視或設計不同時間點上的後製內容

■ 插入物件 (含設定屬性 / 動畫)

匯入 EverCam 或 影片後，就可以在教材的不同時間點，插入物件並設定格式與動畫。



1. 插入物件

切換到影片的正确時間，從物件區塊選擇要插入的物件。

插入後，按滑鼠右鍵可以改變物件屬性設定，或設定為新物件的預設值。

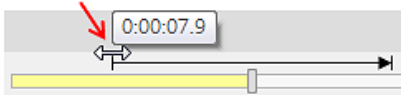
2. 設定動畫與時間

每一個物件，可以設定在影片的時間出現與消失時間與動畫。

3. 改變物件顯示的期間

直接拖曳「物件期間標記」可以平移開始 / 結束的時間，或拖曳端點，分別改變開始 or 結束時間。

改變開始時間

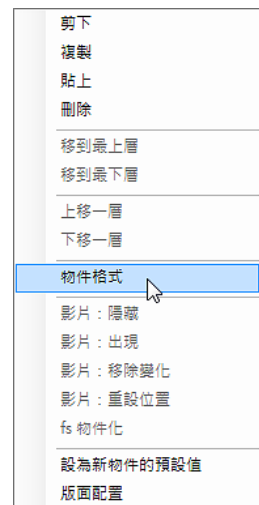


移動



4. 定位物件的開始時間

雙擊 (double click) 滑鼠，影片就會定位到該物件開始的時間。



■ 物件化匯入的影片 (含 fs 教材)

匯入的影片 (含 fs 教材)，Point 會自動為影片建立新的段落，並允許在其上加註解、圖片等後製處理。

如果需要對匯入影片進一步加工 (例如，改變位置、大小、播放時間、去背等)，就需要先轉成物件 (按右鍵 / 物件化)



■ 影片去背

Point 可以提供影片物件去背的功能，讓影片可以融入其他的背景。

ps: 「匯入的影片」需物件化後才可以去背 (透過滑鼠右鍵的選單 / 物件化)

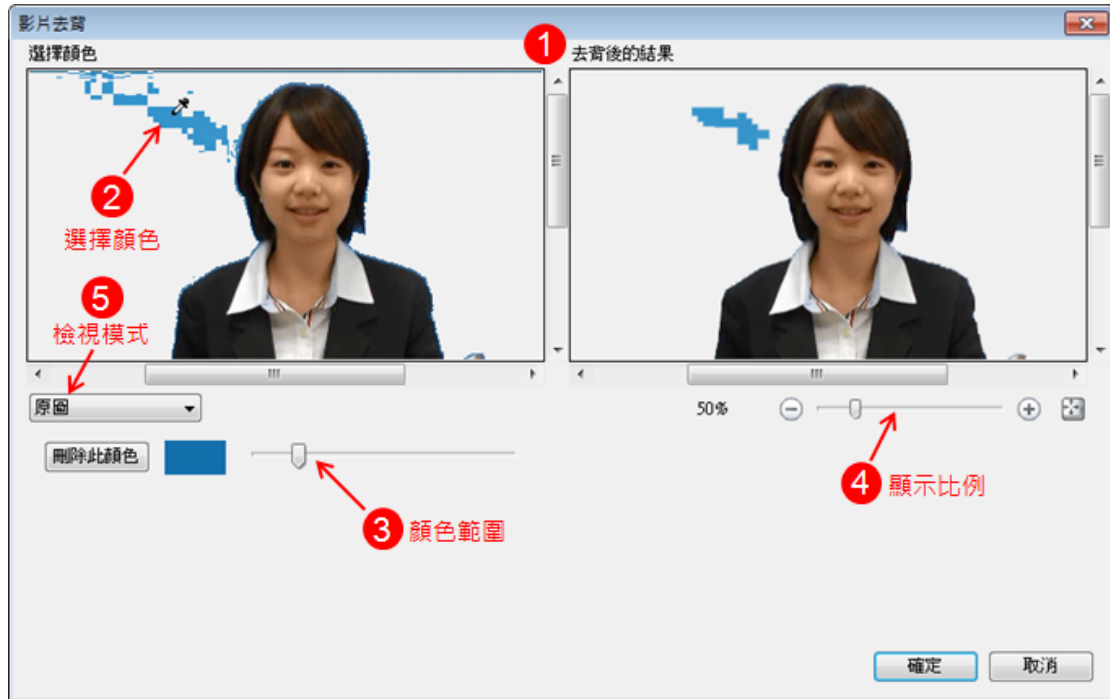


藍幕背景



去背後結合其他背景 (如圖片或影片)

Point 的影片去背做法很簡單，只要在影片上按滑鼠右鍵選單，執行「去背」即可進入去背視窗 (如下圖)。



1. 去背後的效果

左邊視窗是去除顏色後的原始圖片

右邊則是經過邊緣、去雜點等處理後的最後結果

2. 選擇顏色

由於右邊視窗是再次處理後的結果，尤其是邊緣的部分

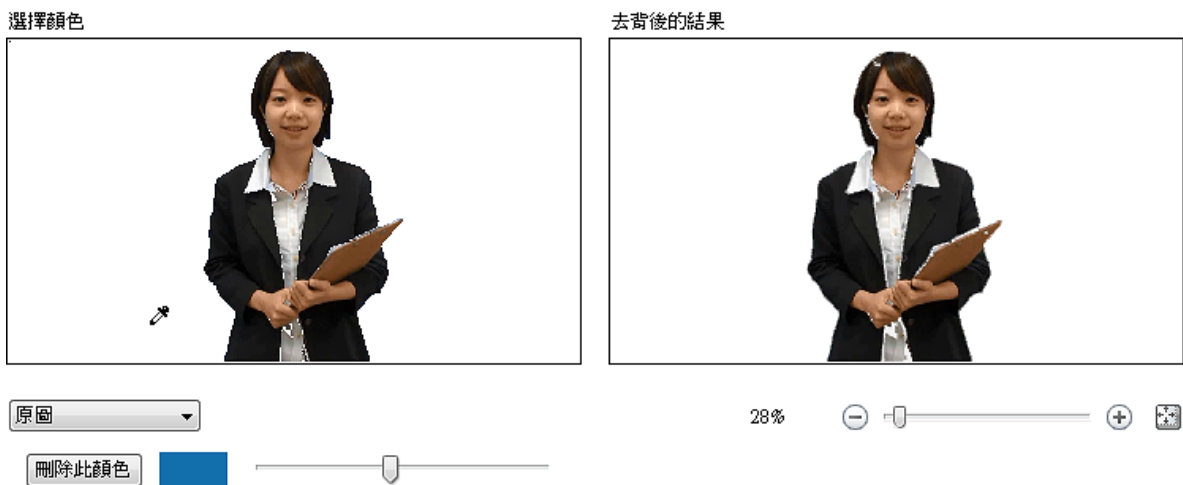
因此建議從左邊選擇顏色

3. 調整強度

這是調整顏色的範圍

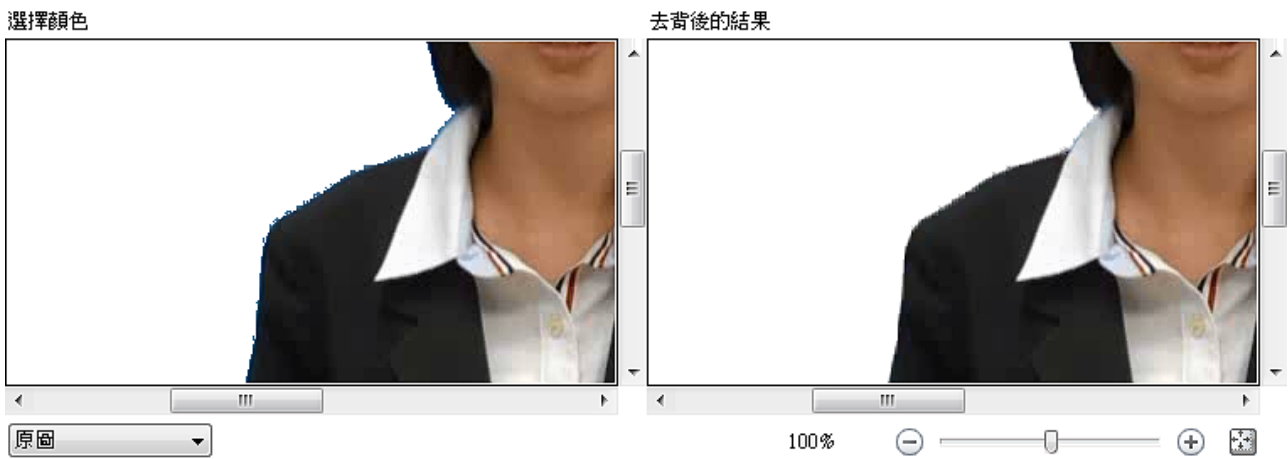
太小的範圍，背景會去不乾淨

過大的範圍，則可能會連前景物體的顏色都被去除（如下圖的白點）



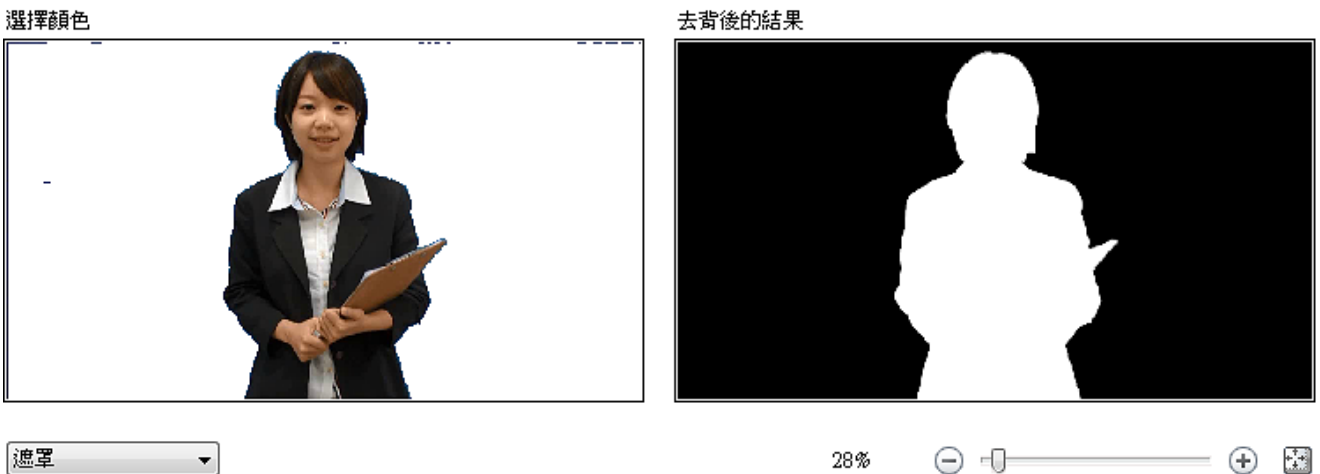
4. 調整顯示比例

透過比例的調整，方便觀察邊緣等細節的效果並做適度的調整



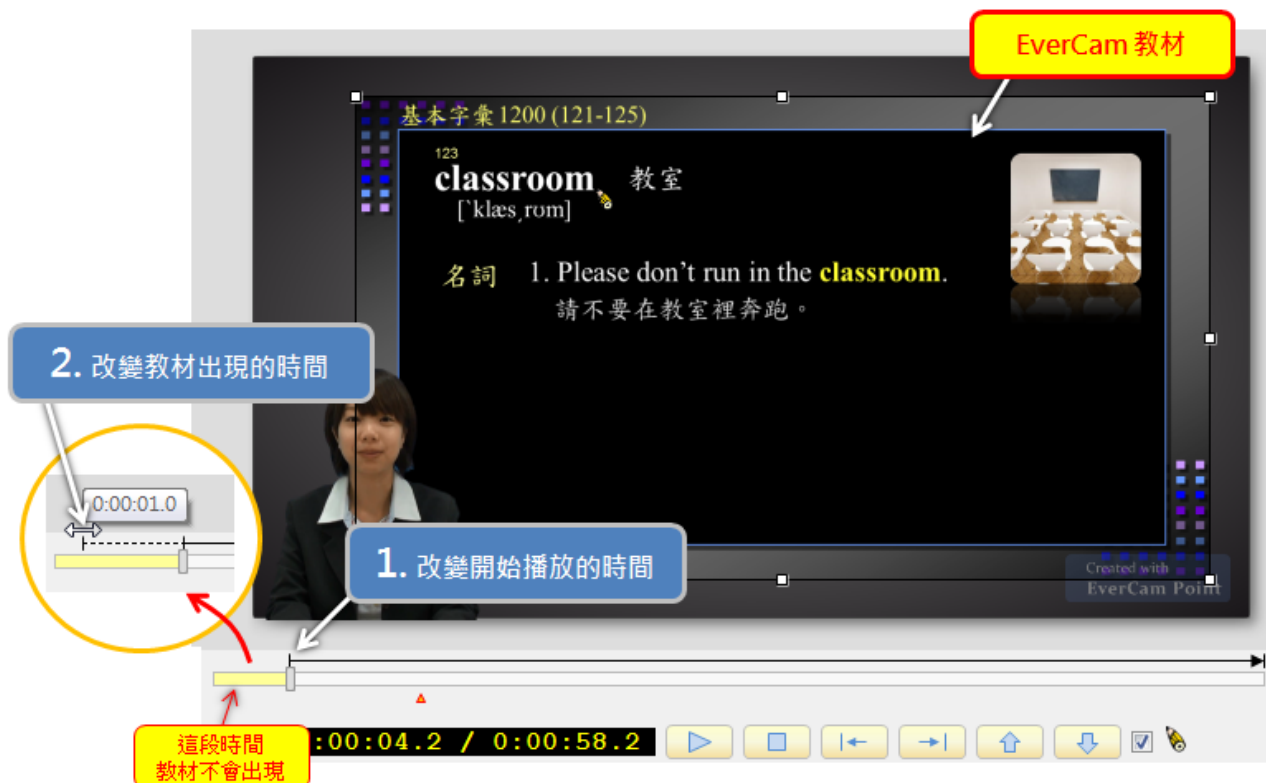
5. 檢視模式

除了原始影像外，另外提供遮罩檢視，方便檢視是否有過度去背的現象



■ 調整 fs 教材的播放與出現時間點

fs 教材物件化後，就可以改變「開始播放」或「出現」的時間。此功能可應用在結合影片和 fs 教材時，藉由控制兩者的播放時間達到更好的教材呈現。例如，影片先開場介紹，接著再撥放 fs 教材，當然，也可以透過微調 fs 的播放時間，達到影片與 fs 教材對嘴的效果。



1. 改變教材「開始撥放」的時間

將匯入的 fs 教材物件化後，拖動下方的「物件期間標記」的線段來改變物件開始播放的時間。

ps: 超出「物件期間標記」的範圍，fs 教材並不會出現在畫面上。

2. 改變 fs 教材「出現」的時間點

拖動「物件期間標記」的線段開頭，就可以改變教材出現的時間。

虛線的部份，教材只會出現並不會播放，進入實線後，教材才會開始播放。

■ 改變 webcam 影像出現的位置 或 設定隱藏

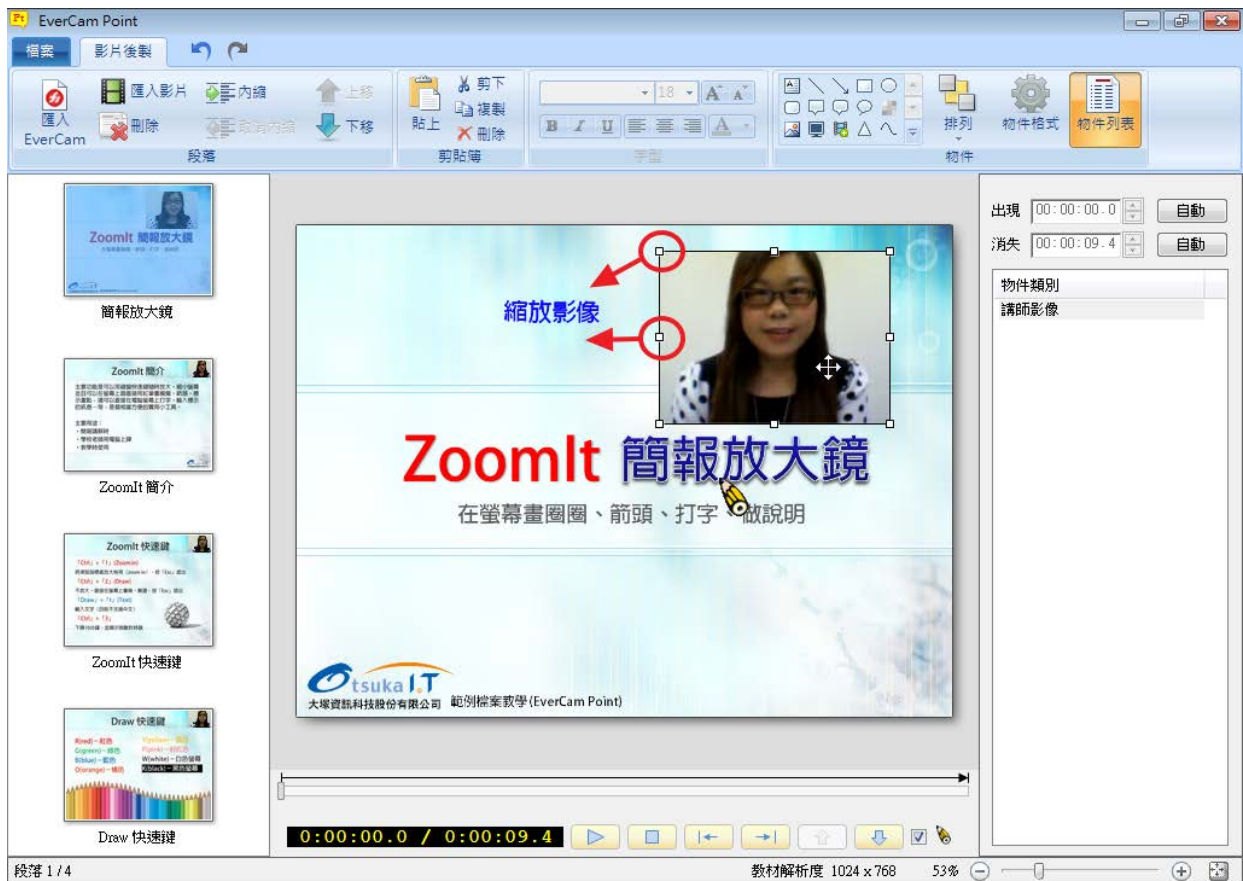
用 EverCam 錄影教材時，透過 webcam 將講師影像同步錄影可以讓你的教材更生動。錄影後的 webcam 影像的位置，則會出現在教材的右上角。但有時候這個位置會不小心覆蓋到教材的內容，這時候就可以透過 EverCam Point 後製軟體，調整 webcam 影像在不同時間點，出現在不同的位置或隱藏 webcam 影像。

1. 匯入 EverCam 影片

在工具列上點擊「匯入 EverCam」匯入教材的特定段落。

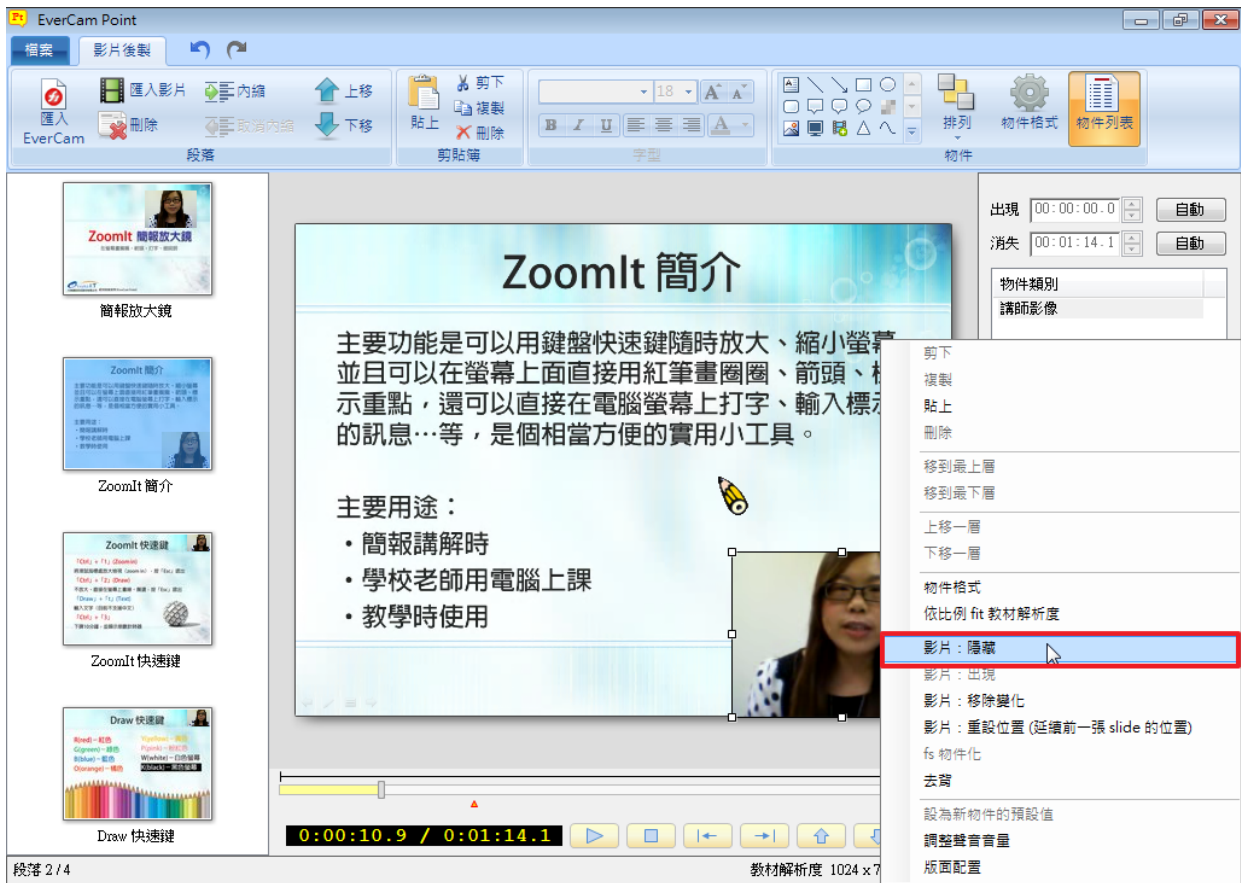
2. 調整 webcam 影像的位置與大小

如果你希望在特定的時間點以後，將 webcam 的位置從預設的右上角移動到其他位置，動作很簡單，先在時間軸上選擇你要的時間點，用滑鼠拖曳 webcam 影像到想要的位置就完成了，這時候，會在時間軸出現一個 video marker，代表 webcam video 會在播放到這個時間點時，從原來的位置，改變到新的位置。改變 webcam 影像大小的做法也很直覺，直接拖曳影片上的控制點就可以了。



3. 設定 webcam 影像出現與消失

如果要讓 webcam 影像消失，只要先定位到想要消失的時間點，在 Webcam 影像上點擊右鍵，從清單中選擇 "影片：隱藏"，這時候 webcam 影像就會於指定的時間點消失，並於時間軸上出現影片變化標記 (video marker)



4. 移除 webcam 影像的變化

如果要取消變化的設定，只要在 webcam 影像上按右鍵，選擇 "影片：移除變化"，該影片變化就會被移除。



使用上有任何的問題

歡迎透過客服電話與聯絡信箱提供資訊

我們將儘快回應

也歡迎您提供使用心得與建議

協助我們將功能發展的更好，謝謝！

[聯絡方式] 授權經銷商：大塚資訊科技股份有限公司

高雄
客服電話：(07)3983777 傳真電話：(07)3946898
E - m a i l：sunny@oitc.com.tw
官方網站：<http://edu.oitc.com.tw>
公司地址：高雄市三民區九如一路 502 號 23 樓 B1 室

台北
客服電話：(02)89646668#2318 傳真電話：(02)89646667
E - m a i l：roger@oitc.com.tw
公司地址：新北市板橋區縣民大道二段 68 號 6 樓

台中
客服電話：(04)23053266 傳真電話：(04)23016741
公司地址：台中市西區民權路 239 號 12 樓 A