

TA 培力營

2026

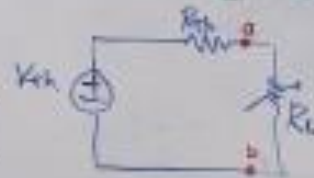
14:00~18:00



1. 求 R_L 的電壓效率
2. 求 P_{max} = ?
3. 求 360V 的電壓效率會有百分之幾轉移到負載在最大功率時。(共 7 分)

Linear & Non-Linear Circuit

Ex: 大型電路 - 以阻性元件



WEDNESDAY,
APRIL 09TH

授課教師

黃玉君

南臺科技大學階梯教室 D102

新工程教育方法實驗與建構計畫 x 苗圃計畫

